

# ICELAND CRACKLE



Zerklüftete Landschaften, entstanden über Jahrmillionen. Die Landschaft Islands fasziniert in ihrer schroffen Schönheit. Das Zwei-Komponenten-System **ICELAND CRACKLE** verleiht Werkstücken eine realistische Rissoptik. Die Krakeliefarbe wird auf das Krakeliermedium aufgetragen. Beim Trocknen entstehen je nach Stärke des Farbauftrages feine oder gröbere Risse – perfekt für einen natürlichen, nordisch inspirierten Look.

Rugged landscapes created over millions of years. The Icelandic landscape is fascinating in its jagged beauty. The two-component system **ICELAND CRACKLE** gives work a realistic cracked appearance. The crackle paint should be applied over the crackle medium. Once dry, depending on the thickness of the application, delicate or rough cracks will appear – perfect for a natural, Nordic inspired look.

## SO FUNKTIONIERT'S / HOW IT WORKS



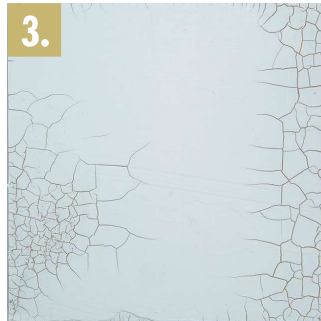
Krakeliermedium mit einem Pinsel auftragen und mehrere Stunden trocknen lassen.

Apply the crackle medium with a brush and allow to dry for several hours.



Krakeliefarbe gleichmäßig mit dem Malmesser auftragen.

Apply the crackle paint evenly with the palette knife.



Der Krakeliereffekt entsteht beim Trocknen. Die Trocknungszeit beträgt mehrere Stunden, am besten über Nacht trocknen lassen.

The crackle effect develops as it dries. It takes several hours to dry; allow it to dry overnight ideally.



Für feine Strukturen: Farbe dünn auftragen.  
For fine textures: Apply the paint thinly.



Für grobe Strukturen: Farbe dick auftragen.  
For rough textures: Apply the paint thickly.

## TIPPS & TRICKS / TIPS & TRICKS

### ZWEIFARBIGER EFFEKT / DUAL COLOUR EFFECT



Wird der Untergrund zuvor in einer anderen Farbe grundiert (z. B. Marabu COLORADO GOLD), scheint diese nach dem Trocknen an den aufgebrochenen Stellen durch.

If the surface has been primed using another paint (e.g. Marabu COLORADO GOLD) this shows through the cracked areas after drying.



### GLÄNZENDER ABSCHLUSS / GLOSSY FINISH



Für eine glänzende Optik wie bei Facettenlack: Nach dem Trocknen einfach Marabu AQUA KLARLACK mit einem Pinsel auftragen.

For a shiny appearance like faceted varnish, after drying simply apply Marabu AQUA GLOSS VARNISH with a brush.



### NICHT VERGESSEN:

- Arbeitsfläche gut abdecken.
- Farbe vor Gebrauch aufrühren.
- Der zu bemalende Untergrund muss staub- und fettfrei sein.
- Arbeitsgeräte nach Gebrauch sofort reinigen.

### DON'T FORGET:

- Cover the work surface thoroughly.
- Stir the paint before use.
- The painting surface must be free of dust and grease.
- Clean tools immediately after use.